

Wessling Consulting Engineering GmbH & Co.KG (WCE)
Herr Kempa
Feodor-Lynen-Str. 23
30625 Hannover

**Prüfbericht Nr.: 2026P907352 / 1****Auftrag:**

Auftraggeber:	Wessling Consulting Engineering GmbH & Co.KG (WCE)
Prüfgegenstand:	4 x Dämmung, 1 x Fuge
Projekt:	EHA-50111-26, EHA-26-5063, Umbau Betriebsgebäude /Neubau Sozialgebäude, Kläranlage Wolfsburg
Probeneingang:	16.03.26
Prüfbeginn / -ende:	18.03.26 / 24.03.26
int. Auftrags-Nr.:	26903817
Methoden:	siehe letzte Seite
Probenahme:	Kempa, 12.03.2026
Probentransport:	Kurier (GO)

Die Prüfergebnisse beziehen sich ausschließlich auf die genannten Prüfgegenstände. Es wird keine Verantwortung für die Richtigkeit der Probenahme übernommen, wenn die Proben nicht durch die GBA oder in ihrem Auftrag genommen wurden. In diesem Fall beziehen sich die Ergebnisse auf die Probe wie erhalten. Ohne schriftliche Genehmigung der GBA darf der Prüfbericht nicht veröffentlicht sowie nicht auszugsweise vervielfältigt werden. Entscheidungsregeln der GBA sind in den AGBs einzusehen.

Für Rückfragen stehen wir Ihnen gerne zur Verfügung und verbleiben mit freundlichen Grüßen

Mönchengladbach, 24.03.2026



i. A. Dr. S. Müller

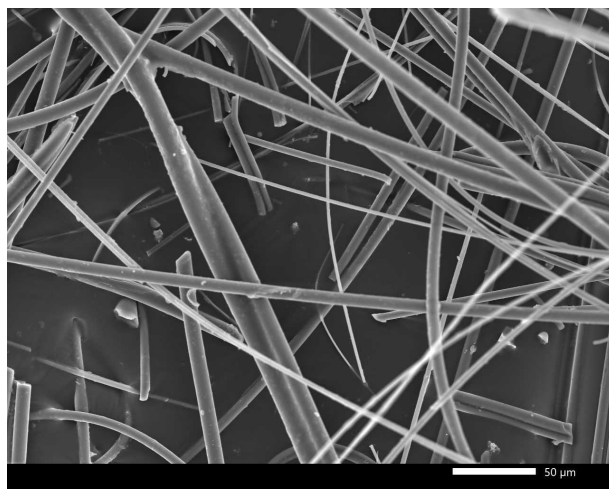
Projektbearbeitung / Kundenbetreuung

Ermittelte Befunde der Analyse

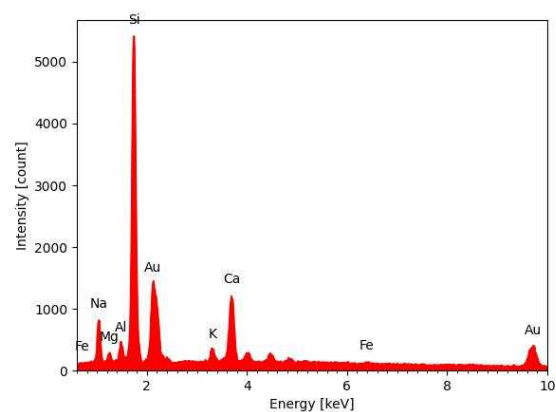
26903817-001	
Angaben des Kunden:	1, OG, Flur, Dehnungsfuge zwischen Leichtbauwand und Betonwand (11)

Analyse	Befund
PCB 118	<0,001 mg/kg
PCB Summe 6 Kongenere	0,057 mg/kg
PCB Summe 6 Kongenere * 5	0,29 mg/kg
PCB 28	<0,001 mg/kg
PCB 52	<0,001 mg/kg
PCB 101	0,015 mg/kg
PCB 153	0,017 mg/kg
PCB 138	0,013 mg/kg
PCB 180	0,012 mg/kg

26903817-002	
Angaben des Kunden:	2, OG, Raum 115, Dämmung hinter Lamellendecke (1)



REM-Bild

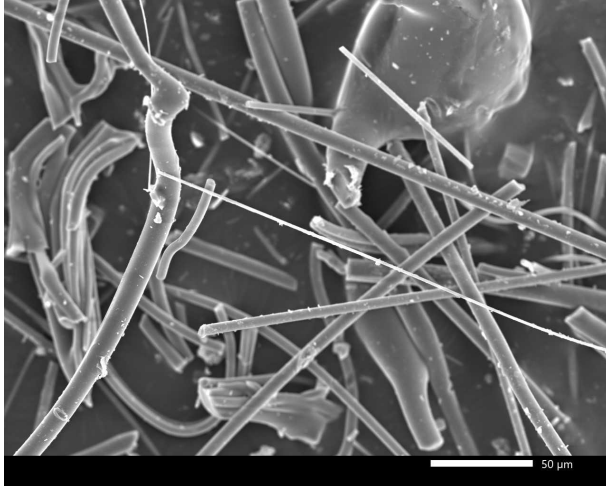


Spektrum

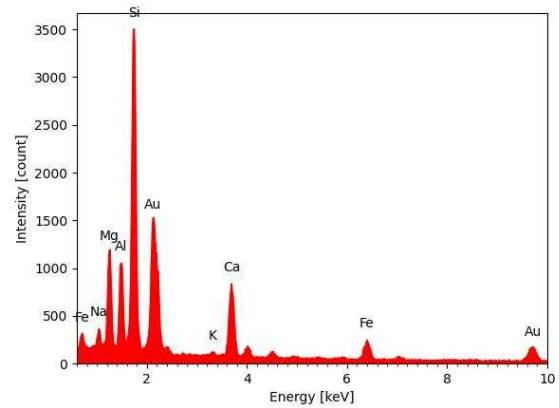
Analyse	Befund	NWG*
KMF-Nachweis (3866-5)	KMF nachgewiesen (WHO-Fasern)	1 %

26903817-003

Angaben des Kunden: 3, OG, Raum 115, Dämmung zwischen Leichtbauwänden (4)



REM-Bild

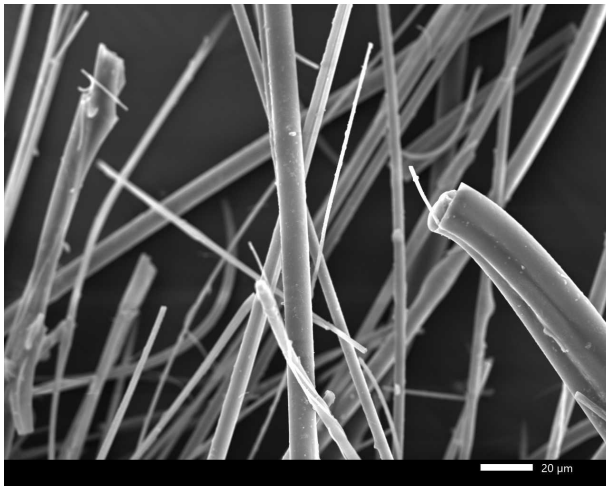


Spektrum

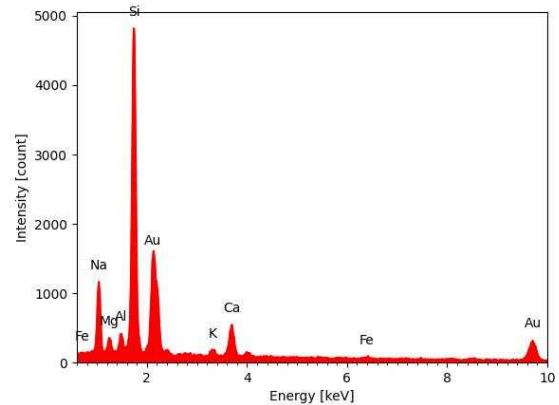
Analyse	Befund	NWG*
KMF-Nachweis (3866-5)	KMF nachgewiesen (WHO-Fasern)	1 %

26903817-004

Angaben des Kunden: 3, außen Dämmung hinter Fassadenverkleidung (14)



REM-Bild

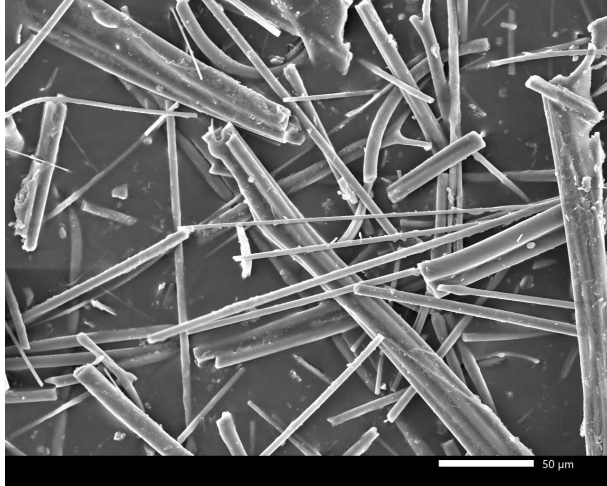


Spektrum

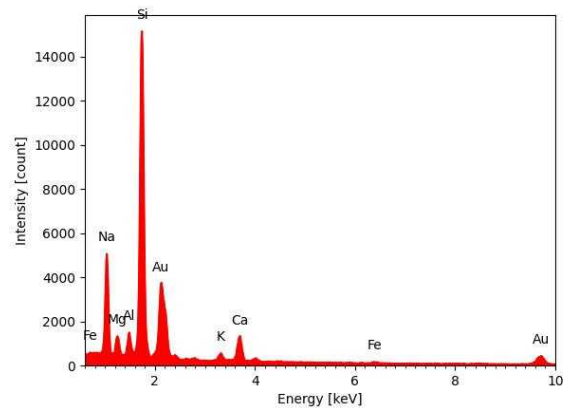
Analyse	Befund	NWG*
KMF-Nachweis (3866-5)	KMF nachgewiesen (WHO-Fasern)	1 %

26903817-005

Angaben des Kunden: 4, außen Dämmung unter Dachziegel (5)



REM-Bild



Spektrum

Analyse	Befund	NWG*
KMF-Nachweis (3866-5)	KMF nachgewiesen (WHO-Fasern)	1 %

Zusammenfassung

Proben-Nr.	Kundenbezeichnung	Kurzbefund
26903817-001	1, OG, Flur, Dehnungsfuge zwischen Leichtbauwand und Betonwand (11)	PCB Summe 6 Kongenere = 0,057 mg/kg PCB Summe 6 Kongenere * 5 = 0,29 mg/kg
26903817-002	2, OG, Raum 115, Dämmung hinter Lamellendecke (1)	KMF-Nachweis (VDI 3866-5) = KMF nachgewiesen (WHO-Fasern)
26903817-003	3, OG, Raum 115, Dämmung zwischen Leichtbauwänden (4)	KMF-Nachweis (VDI 3866-5) = KMF nachgewiesen (WHO-Fasern)
26903817-004	3, außen Dämmung hinter Fassadenverkleidung (14)	KMF-Nachweis (VDI 3866-5) = KMF nachgewiesen (WHO-Fasern)
26903817-005	4, außen Dämmung unter Dachziegel (5)	KMF-Nachweis (VDI 3866-5) = KMF nachgewiesen (WHO-Fasern)

Angewandte Verfahren

Parameter	BG	Einheit	Methode
PCB 28	0,0010	mg/kg	DIN ISO 10382: 2003-05 ^a [2]
PCB 52	0,0010	mg/kg	DIN ISO 10382: 2003-05 ^a [2]
PCB 101	0,0010	mg/kg	DIN ISO 10382: 2003-05 ^a [2]
PCB 118	0,0010	mg/kg	DIN EN 15308: 2016-12 ^a [2]
PCB 153	0,0010	mg/kg	DIN ISO 10382: 2003-05 ^a [2]
PCB 138	0,0010	mg/kg	DIN ISO 10382: 2003-05 ^a [2]
PCB 180	0,0010	mg/kg	DIN ISO 10382: 2003-05 ^a [2]
Summe PCB (6)		mg/kg	berechnet [2]
PCB Summe 6 Kongenere x 5		mg/kg	DIN ISO 10382: 2003-05 ^a [2]
KMF-Nachweis (NWG 1%)	1,0	%	VDI 3866 Blatt 5: 2017-06 ^a [9]

n.a.: nicht anwendbar

n.n.: nicht nachweisbar

KMF: Künstl. Mineralfasern

^a : Die mit ^a gekennzeichneten Verfahren sind akkreditierte Verfahren des ausführenden Untersuchungslabors

NWG: Nachweisgrenze

BG: Bestimmungsgrenze

MU: Messunsicherheit

TM: Trockenmasse

Untersuchungslabor(e):

[2] Gelsenkirchen GBA

[9] Mönchengladbach GBA